

Tab. 1: Stückliste

Kondensator	C1	100 μ F / \geq 25 V
Dioden	D1 - D13	1N4148 oder ähnlich
Transistor	Q1	BC 557
Widerstände	R1, R2	1,5 k Ω
Aufbaubuchsen	A - W	24 Stück

Fig. 1: Bestückungsplan

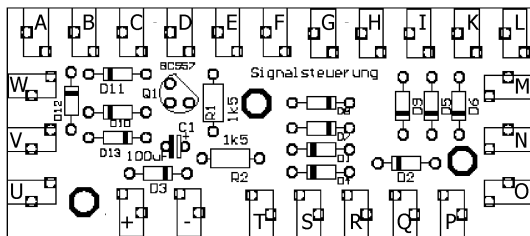
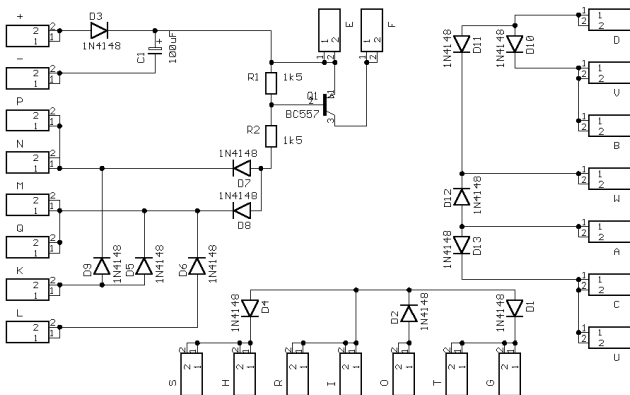


Fig. 2: Schaltplan



Tab. 2: Anschlußbelegung

Pin	LED Vorsignal		Pin	LED Haupt-/Sperrsignal	
A	gelb unten	Kathode (-)	G	rot (rechts)	Kathode (-)
B	grün unten	Kathode (-)	H	weiß*	Kathode (-)
C	gelb oben	Kathode (-)	I	rot (links)	Kathode (-)
D	grün oben	Kathode (-)	K	grün	Kathode (-)
E bzw. F	alle	Anode (+)	L	gelb	Kathode (-)
			E	alle	Anode (+)

* Licht-Sperrsignale für Modelleisenbahnen haben anstelle der für das Vorbild vorgesehenen weißen Lampen oft gelbe LEDs.

Pin	Vorsignal		Hauptsignal	
P	Vr1	2 grüne Lichter, nach rechts aufsteigend	Hp1	1 günes Licht
Q	Vr2	1 gelbes und nach rechts aufsteigend 1 grünes Licht	Hp2	1 grünes und senkrecht darunter 1 gelbes Licht
R	Vr0	2 gelbe Lichter, nach rechts aufsteigend	Hp0	1 rotes Licht
S	Vr0	2 gelbe Lichter, nach rechts aufsteigend	Hp0/Sh1	1 rotes Licht und zwei weiße Lichter, nach rechts aufsteigend
T	Vr0	2 gelbe Lichter, nach rechts aufsteigend	Hp00/Sh0	2 rote Lichter, waagrecht nebeneinander